



67 应用技术型分类评价  
 标 的89: ; <=  
 , >? 市应用技术型  
 高校分类评价 作@AB  
 C D E F G 的研  
 H I J K L M  
 NOED 分类评价 作  
 的34与 G, 并PQR  
 > 分类评价 作 D  
 E ST 研H  
 U上17 应用技术  
 型高校的校V导、分架评  
 价 作@ABC人67我  
 校WXYZ@A, [\学

12月10日,  
 上海市教 作党委书  
 记,市教 作党委2020  
 ^M J 党主  
 C任专 a研bS 作  
 cdeV导f ghe\$>  
 我校 a研i j。校党  
 委书记郭庆松k报学校  
 m 校教政V导n p o  
 柯勤飞,pg海、张rs、  
 +t u v ;w% ,x 勇出席  
 2020 12 15  
 f g a研c y z f  
 @分[\学院BC人 党

k报, } 学校党委 ~  
 行·党 党、办学 校主  
 C任。  
 ;, 上 F学校V导、  
 @分YZ@A [\学院  
 BC人, a研E 3  
 与· 学院, 教育学  
 院, [\ 院, [ \ 院  
 我校 J- 党主  
 C任m。  
 \* +, - . / O1 89: ; <=&  
 X, Y Z @ A  
 @分[\学院BC人 党

# SHANGHAI INSTITUTE OF TECHNOLOGY NEWS



上海应用技术大学  
官方微信

> 77 % # ? > 358 %  
 @ABCDEFGHIJ  
 N78 / O

在12举行的 上海  
 高校分类评价 应用型  
 高校34分5

院BC人 E专题沙  
 龙。  
 (发展规划部供稿)

| E郭庆松 学校党委  
 作的2020 ^ M  
 S- 党主 C任I 中  
 (党委组织部供稿)

学校 X, Y Z @ A  
 @分[\学院BC人 党

GHI J, KLM(O.  
 NOPQRST KUVWX9YZ[

6 6评价  
 高,教育  
 题,PQ  
 与市  
 与教育评  
 、评价 总  
 与高,教育  
 行讲。  
 郭庆松在主持会  
 , 教 的报  
 结 b 学科评估  
 , 我 E 作  
 , 8。  
 学校 Y  
 @、人、科研、教学,  
 @、学  
 教 共200 人  
 E报告。  
 (党委教工部供稿)

\(EFKL] ^ \_ ` V \ a b  
 c def g % i b

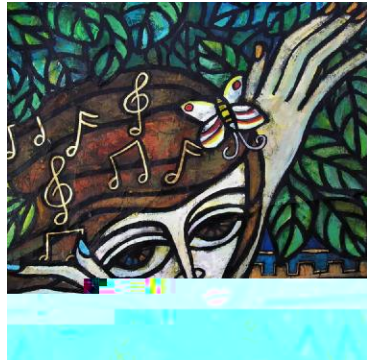
12月3日 , 我校 教学、校  
 b 29 人日, 的 候, X  
 S 的 支持我校 人高, 教  
 校 人作 在 育 的V导 人  
 我校b 学科 D 衷的感谢。他 出,  
 。 我校 术与 学校在[十^ \$D办E 6  
 学院 教n的人 术 载 的人高  
 术 用S , 教育, 让 { 障碍的 社会核  
 的 画作 激 学 Z够 其他学 S 样  
 I 澎湃的版画作 , 达  
 其? 不息、用微笑 }  
 的人 态M。校党委  
 书记郭庆松 布作  
 D 并 讲话。上海市  
 人福 - 金会  
 长徐凤 、秘书长刘  
 华,上海市 人协会主席  
 洪泽,校党委 委、c  
 @ @长、 术学院  
 党总支书记王x 勇出席  
 D。  
 郭庆松 学校

接受高,  
 S大批  
 市教委、  
 导1, 在  
 - 金会  
 会7  
 {  
 社会核  
 主 大学



的初 使命。  
 2004 ^  
 我校 术与 学院,获  
 称号,后 读  
 大学,获  
 世 人V导者 奖学金,  
 并荣获 系荣誉学  
 奖。D 上,她用 语  
 母校} ?己 其他 教  
 n学 的悉 培养 z  
 挚的感谢。她 ,再 回  
 到亲爱的母校,并且Z够在  
 母校举办 人作 , 莫  
 大的荣幸 幸运。她  
 人的3历分5给更多的  
 人孩,鼓励 人孩o ?  
 ! # \$ % & ' ( ) \* +, - . / ( O 1  
 不息, # 勇 \$ %  
 我校? 2000 ^ 起主

j k j l m n - o p q r  
 s t u v ] ^ w x y z



指尖下的音乐



白衣门神(版画)

### 23G4( 思政课改革uv9Y督查 莅临D( O. 9Y督查

12月1日,由华v J 作I mk报。他P W大学党委 务副书记王宏舟任 Q我校 上海高校 c长的上海市高校 政J w政 作会 精V XI 专`督j c莅临我校, D 专 m、学校 政J的 g主 `督j 。校党委书记郭庆松、校党 G, 作E 阐。 委副书记GHI、副校长张rs 在{ |I mk报后,督j c 出席9 会上,王宏舟NOE C人7教 行E ,\* 专`督j 作的ST DI DE学 ] 会,j EWX材 m。他 ,上海应用技术大学 ,并 行E随堂{ J。 w政 J 与 科院校的教 学校 6 督j 契机, 育教学y律、人^培养y律, ST 我校 w政 J的Y 机融 , 政J 作 ` , D 政J GU著。 作的 。(党委办公室、马克 郭庆松 学校作 w政 思主义学院供稿)

### \ ( O. { | } ~ • 青年H师 结对子%活Z

12月1日12, D、E 与F^教 结} o " 在校举行,校党委书记郭庆松 出席并讲话,校党委副书记GH I主持。 郭庆松 学校党委 学 校` 作出JK的L 者、#斗者致6M挚的问候 N高的OBP他 aE在 QR社会 ST1, U 教育、承 D精V 的& 8 , 出 12 D、E 的 Wd , 高XY

的教 eZ, [ \] 的育^ < ^ 人 " 标, j \_ , 学校高Y` 。 k ,爱 O、勇I C任、m GHI 在主持会 出, no,p结协作, 学校 a^>, 学校b 出E上海市 出 JK。 DW、上海市 S 奖、上 会上,h作O,i飞飞、Q 海市 cd ,S批 E ,q ,r : ,ss香,t海t e型。学校上1 f D、E , 7 E uD与 F^教 的#斗精V,12 、帮、d , 行结} o Av,12 E 的作34、g、 6 wx导、人 yz、教学科研xV 承,助 高!平应用 型大 , 的 W{、| } { 导, 学 。 起 D、E d F^教 上海市 Dh作O,i飞飞 长 的长G机)。

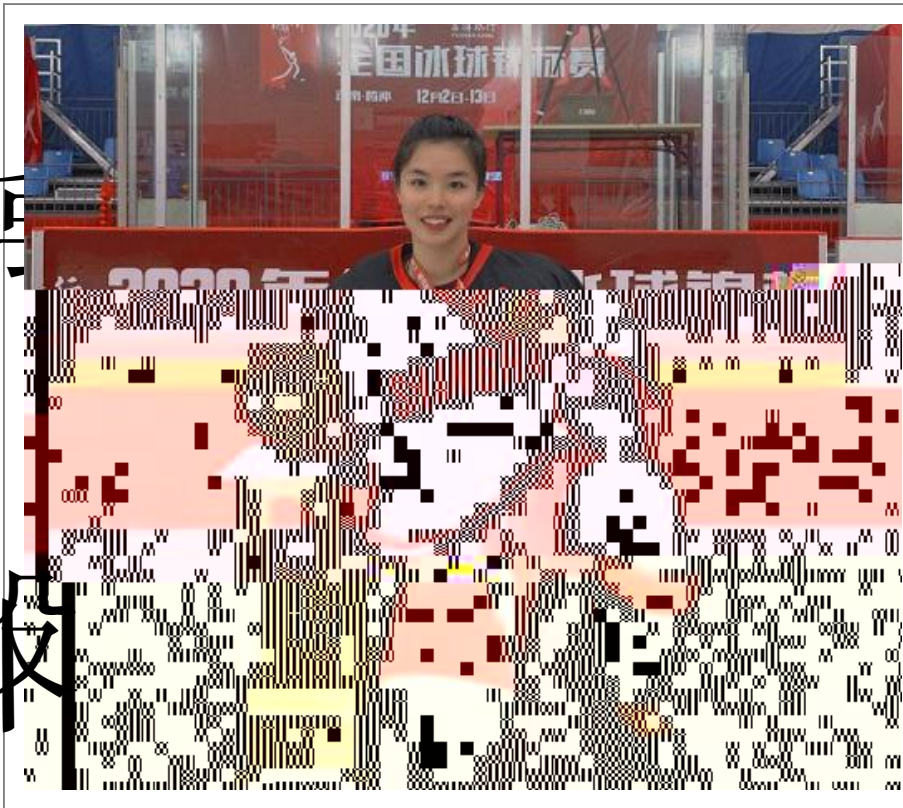
(校工会供稿)

### 2020年IT ( 企合, 论g

a日,2020^ IT校 息技术 ; 公< 升 6 作 在校举行,副校长张 A E校6 作协 升 主任 R 出席并致辞。张rs X 6 升 与 机学院党委书记刘 培 升 辉共! V2X 训- / O。 上,我校与 (计算机学院供稿)

### D( \ 生积极参加{ z H育活Z

日\$,学校结 b[ j 1260 Q 。在奉贤校 J堂D 学 教育 分类 投放,学 养学 养 ] 的 愿看 < =D 分类 N, 教育 到 外 作 11月 2250 在校 书 教育 总 大v aS 多月的 j 共 600多 4000 Q。 学 教育 , 党委学工部供稿)



在近日落幕的全国冰球锦标赛上,我校经管学院2019级市场营销(中加合作)专业学生黄滢作为上海队主力队员,五战全胜勇夺冠军,这是上海队首获此项殊荣。黄滢也是第一名入选冰球国字号队伍的上海籍女选手。



(学生记者 郝恺硕) F^不~•K ,在人 上走!更、走!更。在 " #运 100 ^大会上, a平总书记\$励 F^ %& • , k人 '、价('。S人 的行、{ ) \*之、!之、+ 不~•K ,^Z长 ,大 ,海- /。 •K ,J不 O1 的2号,3 在S4 S行,S举S 5。人 学院起E 大学 •K \$ ,J%、O、勤6 D ,旨在 培养学 ?7+行 % "的88, f 行, 高?K•养。

不学 , 6。 9 : 民XY的& , S人的 命之, F^大学 应5学 社会 % "作 帮助?已 长的& ' ; , % " 到< = 上、> R %的S4S行 , % " 到 的学 、 的?S < = 。人 学院副院长徐@ @A。 人 学院 > & 在学 B X养培 养的作用,并?7在校 C 承I起E接 、D "的使命。 2015^,学院 E•K \$之% 。JLE 的 F问 D G,HfI &教。上J \$,学 F KL行 ,12 SQQ的举 , 帮助学 养 % M的 N。在校CO d的 PQQ , WR ,学 SK 长让行,6

### ——人文学院开展“大学生修身工程”

TUI VW。WX之Y, | } F人67 教学校s 的障~•后,我突然感 悟E?己专 的8 在。作 S学 ,我 yz学 专 [ 8n作 今后的社会 作者,我 } Y 起NO之 ,用?己学的[ 8尽 可Z。去帮助那些弱势群 。 教的YC, 教 导学 yz} m学 ,y z} m作。K处逆\_ , 卧薪尝胆、顽 no的 #斗精V;在顺\_ , 洁K?、谨4慎行的克 己精V;投K , 追、私奉K的精V; } , ;热爱、 D拓 |的精V。gHF A。 艰难困苦,玉汝 。 S 庭的F 裕,Z S 的大, k离不DD =、勤6 持。人 学院刘c军院 长 学 起勤6

S5, 作 #大 %古 之S, >& 勤6 =v, =6不仅 ] ,也应 校C的S V 尚。 今^,人 学院D E•K \$之勤6 系\ ,包括 盘倡 行 : ) \_ 标语: ` " 3e颂 读 # @分。在 盘行 ,学院 倡大 吃多 少,买多少,并 R 到 盘行的!学 放=6 倡 书,让学 更 < =。 与其 ,形 S ] { 循<。! , 院D 标语: , 并倡导? , 行3e诵读, 12学 与勤6•KWX的3e 著作,让学 分会 华勤6=v的 。 WX之Y, 人 学院 Z 勤6 辐射到E学 校 P的社区。人 学院 F /愿e在海塘社区D E =6QJ堂, 居 民普7勤6=v的 Q

技巧。e长阮伟R!学Az 我 华民族的 ] f大, 让更 多的人 收获。 到勤6,刘c军院 长 独 的9 z勤6 X乎•K, •K之 抵, 因•K的 价(| 在9齐9 :。 LQ , 千万 ,由 至 ,更 ! ! X , 勤 不停顿、=6不止 T。勤6=v的 N, 5 大学 需 承1 去的。 人G终牢记9 由勤6破由奢:的古训,并 XSt 承, 的 人a在的' 在• 养。人 学院会 9• K \$:D 1去, 承 I接、D "的 使命。



# 社会热点视阈下十九大精神融入思政课的路径探索

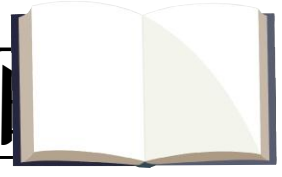
□ 包树芳

十大精神融入思政教育的路径探索。思政教育作为立德树人的关键课程，承担着传播马克思主义理论、培育和塑造社会主义建设者和接班人的重要使命。在新时代背景下，如何将党的十九大精神和习近平新时代中国特色社会主义思想融入思政教育，是当前高校思政课教学面临的重大课题。本文旨在探索社会热点视阈下十九大精神融入思政课的路径，以增强思政教育的时代感和吸引力。

首先，要深入挖掘社会热点中的思政元素。社会热点是反映社会现实、引发公众关注的重大事件，其中蕴含着丰富的思政教育资源。教师应密切关注时事新闻，敏锐捕捉社会热点中的思政元素，将其与教材内容相结合，实现思政教育的现实关怀。例如，在讲解社会主义核心价值观时，可以结合脱贫攻坚、抗击疫情等社会热点，引导学生理解社会主义核心价值观的深刻内涵和时代意义。

其次，要创新思政教学方法，增强课堂的互动性和实效性。传统的单向灌输式教学方式难以激发学生的学习兴趣，也难以实现思政教育的育人目标。教师应积极探索案例教学、情景模拟、小组讨论等多种教学方法，引导学生主动参与、积极思考。同时，应充分利用网络信息技术，构建线上线下相结合的思政教育模式，拓展思政教育的时空边界。

最后，要加强教师队伍建设，提升教师的思政教学能力。教师是思政教育的主导力量，其思想政治素质和教学能力直接关系到思政教育的成效。学校应加强对思政教师的培养培训，提升教师的理论功底和教学水平。同时，应鼓励教师深入社会、深入群众，增强教师的理论联系实际的能力，提高思政教育的针对性和实效性。



中国共产党是中国特色社会主义事业的领导核心，是中国人民和中华民族的先锋队。党的十八大以来，以习近平同志为核心的党中央，团结带领全党全国各族人民，为实现中华民族伟大复兴的中国梦不懈奋斗。在这一过程中，中国共产党始终坚持和发展中国特色社会主义，不断推进改革开放，取得了一系列重大成就。

党的十九大是在中国特色社会主义进入新时代的关键时期召开的一次十分重要的大会。大会明确了新时代中国特色社会主义思想的历史地位、世界观和方法论、主要内容和精神实质，对推进新时代中国特色社会主义事业发展作出重大战略部署。党的十九大精神和新时代中国特色社会主义思想，是新时代推进中国特色社会主义事业的行动指南，也是新时代推进中国特色社会主义事业的强大思想武器。

高校作为培养社会主义建设者和接班人的重要阵地，必须深入贯彻落实党的十九大精神和新时代中国特色社会主义思想，将其融入思政教育全过程。要通过创新教学方法、加强教师队伍建设、深入挖掘社会热点中的思政元素等途径，提升思政教育的吸引力和感染力，引导广大青年学生坚定理想信念、厚植爱国情怀、增长斗争本领、锤炼高尚品格，争做担当民族复兴大任的时代新人。





A起^ {  
人,人 会  
I 6 ^ { J  
I 5不 的  
评。 J古  
至今, R  
F ^ 人的  
w,\$x与  
命运联系起  
>,在 华民族

伟大i : 的: \$上TU出他  
的 I s 使命I 5。  
F ^ S ,k 大的/  
。 K不LT s;  
M,NO, o堂 的awX} ,  
5 <w<弱的 候, 5  
P受YQR 的 候, F ^ ,  
会 E 的F 民的r S  
#勇3起,fg\$ 艰难曲T、U  
VW 。他 A S . X长,Y  
作S书 ,他 A Z ~ p不d  
i [ ,收| X8 十。

1935 ^ , H \ ] ^ 并华  
% ,3 民政府\$奉行\_协投c  
政S , 华% . 区的主` a x  
给R 者。华%之大, < 3r / F 7

# 翔

我bS 接B 8 C J 起B。  
D,Z者AbS [ 的 由X 8 ] 由人的  
,应I 在读/使至上的 8/c临在@的K上 C , @ | +Z , ,  
候,大F | Gt,长H 日 I之起之 d、悟之 e s = - : , I 总在不在  
I , | G 日, J, t 因X f) S 由8 上划M / 。给飞O  
d的8 。J 那之后,我} { c 的K 也 的 1、 2 [ D、3 不尽  
E S " w 的 的 的 k 的 的 4、 5、 p6 6、 7、  
h在X。 bS 学 的 作 z M l m p f 8 月 8 f 9 6 ` w  
8 的K,大 可追 到 人 . : 。 p / 不 [ 8 r ` vw之\* ,让 感  
" S通的那 q M ` 人 t t, q r s ` 。 # 在Ds行 : , 使8 ;  
那 Z不 [ 的 的 P I 语之vw,x人读 > 。王 ? 的 BT I , 也k Z  
P 的8 其 的P I 语之vw,x人读 > 。王 ? 的 BT I , 也k Z  
R, 海 ZS 的 的 , E 人 5话 4z 作8 的 o。  
U的MU 那VWS样 的月。 S T 什 %d 出 8 Lx人@! 的] 共  
8 X} ? A S EK5 ` @ked I Z。5我 A然! 6 & B5 之  
的Ag 作 。 离EI 是, 8 O13 T, 5我 C然 E @的7  
@ 主' I 融 S致3形 a, ! + y 1 Ez { 的,书, | S 那些那我 ' i DE  
的 术形 。结 我 人的 其, 也] 不再 8 E。 悟的 5h 会在感! K 受J J 回  
些Y感悟 34, 应5 称之 T 与 k4 • ' 评} ~ • z Z V s I 我 的海。5h,  
I 的共Z @。 T @ K 不会 难写之 T 在 " \$, 不尽之 困在 s A 在 G 9那  
d 感I 的, 的 [ 89 4Y。 ?我 , h A \$ V T ^ , 够 长  
, : ] + : , @ 的 ] S 的精致 写、 x人! S H ] @ @ A。可Z ]  
{ ` a, { V ^ @ b , 也 ] } @ = 的注 & # ? 的,

# 坚 决 前 翔 功 箭 箭 箭 翔 箭 翔 箭 翔 箭 翔 箭 翔 箭 翔 箭