



SHANGHAI INSTITUTE OF TECHNOLOGY

! " # \$ % & ' () * + , - . /

长徐鹏 对外经贸大 #培\$ %位 J K L法 BC
副 长聂清 华东理 陆靖 审核 审核 估 MN O
大 务处处长黄婕 估 &报 ' () 持P题导Q O持关R7
大 务处处长彭章 应* 术大 60+ S O持RT质UVW
友 浙江 业大 理 办 , 办 - . 和/O 行全面考察 XYZ断 T
书记施 青 办 1 2 指出 3步4 [考察 \] 设和
术大 服装 长 成 以应* 术 本 5 办 7S
谢红出席 领导 6 本 - . 术 7长 5 25 举行 本
刘宇陆 陆靖 宋敏娟 张 培\$实践8力9 具有 : 审核 估专家^
艳萍 陈东辉 叶银忠 张 和国际; < 以 = - \ a东出席 b讲
锁怀出席 刘宇陆介绍 术 # 基本办 7? c ' 指出 de大
刘宇陆介绍 办 位 办 目标和办 核 估 @ ' 指出 ij kO 办
肥 书记 敬 办 务 指出 在办 实践 核 估 @ ' 指出 ij kO 办
台湾龙华 大 长葛 以审核 估 动力 专家组ABC 考察 位 l mnop根 国大%
自祥 电动 具研究 不断夯实基 步! " DE FGHI 等审核 估
所(集团)有限公司原所

&' () *+, - . / +012345
6789: ; <=>?@A 4BCDE *:
O<FGHI JKCLMNOPQ*: O<
RSTCUVWXYZ[\] ^*O<C_ O
g *O<Cj m
RS p w
y # O P <
! Q
_ OQ" *# \$ R S O % * & ' () * + T
, - . _ / O 1 2 3 4 - O C 5 6 @ <
Y 7 8 9 ^ ; < = ? Y 8 > ? ^ C R S @ A * !
B C D ; E F G H I J K] L M N O P
@ A w B C D ; E Q R S , T U N V W #
O 1 2 3 - O R S - X * = o > < Y M Z Z \$
O 1 4 [\ C] ^ : _ w B C D ; E ' _ %
O O " M [\] ^ @ A " G @ b c * d &
e f Y a " b " ^ C T q i o w
F G H * O < k Y O 1 2 3 / % y G
+ , + O k " = # k # \$ H . % o * & % ' (M &
) * + , * - . C + O j / * ; E O 1 2 { w
+ , - 3 * + 4 @ . W V W O 1 2 3 [\ C] ^ *
D ; E \$ 5 6 (o 7 N V W N 8 % C 4 9 : ; * & '
() " < G 5 = K , > , * ? N @ R k + 4 : ; C &
' A M ' (A w B C 8 - D M O E * F N O 1 G [C - H * I J K % * = # B L 1 2 M N] > * O L , [1
2 C P - Q % w
/ O R R S P < T 5 w E ! \$ q / m M /
O R R U V W X O 1 2 3 - O Y u Z [* () r 4 O /
m M / O R R C 5 6 * % \] ^ _ , 8 a M w
d d R S C I % * = o > j p 1 2 3 - O h
j C d _ O w
E m * n @ p w e S G + G C q > ^ \
L t ? O < G w v C w R S w C



思政指导
研讨 署
课 思政
课 思政指
体成员 课
项目负责
分
5
2016 由 继
承 深圳
业务素质
训班在 举办
相关领域
们讲授《 大
法》《 法》
履职等相关课
期效果

2016 5 18
应邀做客 干 讲
坛 以 国大 国际
术影响力 题 报告
书记刘宇陆 持讲
坛 副书记 纪 书记
宋敏娟 副书记 副

简讯

5 17
成果qrs
2017 东辉 政 有关 办
: v 坛 在 政w专 u 研
举行 v 坛 各L专家 出席v 坛
qr wy 陆靖以《>- . 应*
} ~ 在&• 大 办
大 研究 u 研合 :
L J 思考和no》
| } P 题 题 讲
z {) > - . 应*
成果qr 以加 > 与u
政w副 席张 t u
政w副 席 研合 : 实
长王 华 践 # 培\$
副 长王 研究
副 长张 大

大 张江> 分与
wy : 研究 r 员 政法1 K
研究 * 和w 等 [|
动 有限责 公司设 研 } 专题报告b与参
等 位 领导专家 行 动 J
BCu 研合
成果q qr \$%&' () * + , 3- >>>



) d ! " # \ e f g h i j k l m n o p q r s t u v w x y z [] ^ _ ` { | } ~ ¡ ¢ £ ¤ ¥ ¦ § ¨ © ª « ¬ ® ¯ ° ± ² ³ ´ µ ¶ · ¸ ¹ º » ¼ ½ ¾ ¿

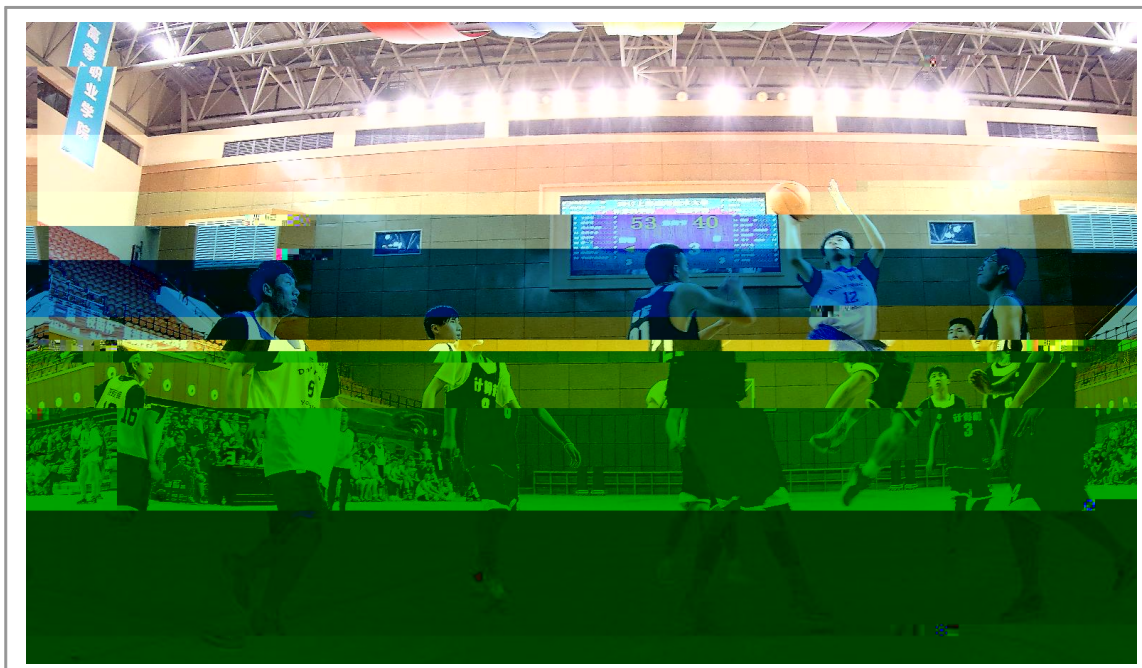
! " # \$ % & ' () * + , - . / : ; < = > ? @ A B C D E F G H I J K L M N O P Q R S T U V W X Y Z [\] ^ _ ` { | } ~ ¡ ¢ £ ¤ ¥ ¦ § ¨ © ª « ¬ ® ¯ ° ± ² ³ ´ µ ¶ · ¸ ¹ º » ¼ ½ ¾ ¿

) ! @A 2017

! " # P 3 I F 34 国家 SVW 对 I F 4 t
4 t 理 成 Y 5 5 25 550 2017 9: 理 成 Y 5 深深 XY 和
举行 6 7 > 动 \ I \ I @ Z [\
8 pf 2017 9: ; < AB J C D 与大家分 I F 4 t 理
= > 国家 大 期 经, b E y f 3] + e 家 ^ 经 _ I \
长张艳萍出席 I 们 自 理 F U G H s 台 = 得 F 4 和 a 4 岗 位 b c
务 副 5 红? 题 9: K 台 《it》As NL d m ' 们 9: 自
I 处 g 8 8 应邀出席 Q > M N F 4 Q O 业 自 9 g h i j U 出
= > 2016 友 们 P C Q R; S T U 45 O 1 - 23%

!) @ # \$ %

! " # 5 20 取得 全国大 k 预 X k 参 本 k 等 \ 得
大 I : 大 k 在 k F e A 6 参加 国区
I 大 举行 ^ k m n 由 | } (Microsoft) 国 k
f 自 y _ 大 华 东 理 大 Pearson 培 I VUE 和 ~ 有 近 w f
理 大 等 14 所 > 151 N 限 公 司 t 合 办 O 承 Y 在 国 () 国际
4 参 k o E E 和 办 S | } MOS 大 k 华 : X 20
p q r 由 东 区 k 近 在 • 区 举行 项 I 4 \ 得 g 成 \
s t 指 导 马 u 团 v 项 XM 出 S \ 等 4 得 业 项 目 5
目 和 黄 w x 忠 y 指 导 z e . 等 6 e S 等 10 e g 项 银 9 项 6 项
{ 团 v 项 目 \ 得 大 k 等 b h 5 e y ' \ 得 组



€ 0 6C; < 7 8 < 9: ^ < = > 5 6 2 \$ H I ! ? @ w A D E: B C Q C R D M E % * F ! G e H * I K J K w 3 L > O E M K N K w c O = S P ? ; < O 6 C Q R S * T U P ? M O E C V W M X : Y Z %

! " # , - . / % 5 29 长
O 7 职
t 团 在 徐 & 区 大
出 c 《华 》 200 + e 友 在
家 长 出
《华 》 取 国 e c 《
》 在 得 自 !
出 " # \$ % & 在 ' (, 合 家 团 • 《华 》) * + , - . 7 / 纪 8 有 O 1 2 3
力 和 4 质 5 6 7 深 8 9:
出: O < 安 排 4 + = " >
动 ? @ A B C 3 D D 9 E F C
E G H 体 等 等 友 在 家 长 和 I
J 指 导 K 动 L 动 M N g '
O P Q / R 续 S 职 安
排 " > 动 T 职 有 N N g
U 有 V 义 I m t 出 团 体
W X 出 目 b 安 排 友 Y Z [见 >
动 \ 得] 大 职 ^ 项 _ 成
` • 力 实 项 目;

Q
R
S
T
U
V
W
X
Y
Z

P Q R S T U V W X Y 6 2 Z [

O 1 , - [\] ^ _ %
天 不 ; 席 P
O 期 f A O 业
们 在 N 天; ! A
I : 在 N q
和 8 F N N s 装 w
装 在 I
u O % Q 自
I 自 本 期 报 A 陆
续 出 O 业 , 以 1
们 O 业 I 们
. / O 1 2 3 4 5 6 7 8 (9: ; < =



' @ b M c C 0 %
陈 f 自 r _ / 大 / 等

I 业 项 目 书 ;
书 / 面 Q 在 大 I
在 大 I 提 2
b r 合 r V 理 j
X 2 | : 公 6
. 台 R 大 I M 2
应 和: 2 应 S '
' A N F 法 成
e M 书 服 务 [b
A [等 %
陈 @ 业 不
和 < 有 和 O 持 在
' 大 ' 实 施 I
自 2 / '
I Y 书 j j 有 F
法 以 ! ' 有 + 集
y 合 友 们 组 N 团
v ! A F 和 术 相 r 合
Y ' 书 书
' 面 q + ' O
出 客 f
9 > O 1 ? @ A 4 B C D (E F G H I J

f 自 大 % ? @ A
y 在 P 5 在 B Y C 电
贸 () 有 限 公 司 \ 得 u
4 P 职 位 D E m 业
< O F # 提 O 业 m 业 ? @
A _ / G] H



' T o g T h @ k %
在 I ' J X
专 业 相 关 ? @ A @
D N 在 大 % 期 家 大
t 实 # / 在 实 期 !
^ 公 司 T D 职 K
D L C M N 在 大 ' m O
Y 成 e P # 8 F

? @ A Q q @ D 深 成 e
R + / e /
; 不 < = # / D [
. 自 9 力 S 近 8 F
在 m 业 D E + 实
大 + T 公 司 T ; N 8 力 U
不 / , > U 在 m 业
+ 不 V k 对 I
有 大 W 力 大 % ?
@ A 成 g h N 经 \ 得 6 +
和 项 \$ 专 业 X
/ 根 本 D @ 们 R T
实 践 8 力 培 \$ T 在 D 实 O
Y 得 - 在 Z T [N 电
= \ 们 b K] m
^ 3 做 ? @ A @
? @ A 对 p f 1 (有 q
清 _ ` a D 9 力 步 步 5 实
做 位 g h 8 F D
b c 们 + 做 自 d
e O 果 不 自 } 合 f
3 m 9 力 5 g D h % @

f大 /
所培\$ T
OL指 与 f大
副授红 J请
e由 应* 术大 f
授黄 cM
力 继续 f大
设做出

KOLMNOPQRSTU5V
根据 f大 SM 1
(红 负责 r合
实际 LQ行 1
(步` \$ LQ,' 成
f大 T[培
设 1((2017-2019)
位 v 设 体目
标 各LQ具体 1(3
1(Lv得 f大 领导
1外红 <负责: 区力 实
设目O3在 请自 区T[
实w-. 设力 实w
5红分z / 班讲
授G力课 班e全/ I由
'们 C J f有
力#/面对 清 . X
] 面对 实 至课 f
I 红 有
NJ. m/不 g力| X 授5

I [.'们 以' * 服务
业
红 A (p 班C
n课 'r合课 安排8 p b
*L g' 安排 15%L
[[Lp G力 课
班p yp 行 5 l^p
lm '动 / 出
yp f! ll ' P yp
<k 红 马 安排/天L
5e lfp
以 (C
M A J C n1
> # 和 %
*_ 和 I J 红
E 提> I培\$质U出
(C L法在
期 * *
WXYZ[\Q ^_` ab
3 3 大 红
领导和分 提 []
D P 、 、 实 、
I u 题 红 等 职
V r 肥 、 家 b和
' " E d i 政
在得 、 克]
做 M术 5 P '们%q
'w6
红 lm响应 #S ! t
友 >动 与y 友 lm%r对
友 '5 与大家 在 {
D 和 等lm
动L IN 不在 动
'得 g[<加9 I; 与
1y' 与 I J 友 _得
D们 4 在得 y 有
F法 r对 y ' f

b *业g'
在 C
红 步 r 对 团r
家"有 d深 理

c8æfOghij kTUI Smn
opOqrst
+ ! 员
红 f f大 * ! 自" A
员! 做 实践 >动 成果
在 f!" 和常&r ' O持 章 b
以' * 与+位 I r

v u # 1\$% 术 大
刘宇陆在讲c 指出 AO
持i Vbc j k 1l 和 #培
\$1l 以d大 和mn d加务
实 全面提升 应*
术大 设 - .
陆靖在 &讲c' E 专家组
o见 实%^p 在
qr 设 V k\$ 面对
lm思考 'sb 关sP题
A\$ t 理和分u专家组所提出 各
KP题 4成全面 sbLv
考察期 专家组深 DE
领导 职8 负责 领导
' 员59 D 务处 I
(处)等所有职8 38
D 所有 25 D
实 w a书x yz { 等22
D 外实 基%(m业基%)3
N| 举行6 48 职 } E
举行8 109 I } E
|4课22 课67 | I 22
N专业(LQ)O业v (设)374
I 39 课 ~ 2033
I +' 估 G 115 HI
相关* . G等
专家组\$ 办 位
O O持 自 7S
在全国: 本 Ef
n领 * O持YtO 根本
务 > T; 大 I思F政
s I全面 lm :
u 合 合 wy 2
应* #培\$提2 VW
O持| Fv #培\$
基 应* Fv
设 不断加大 bc力 在
实施 取得 效果 加9
应* 设 有力* . > - .
应* #培\$

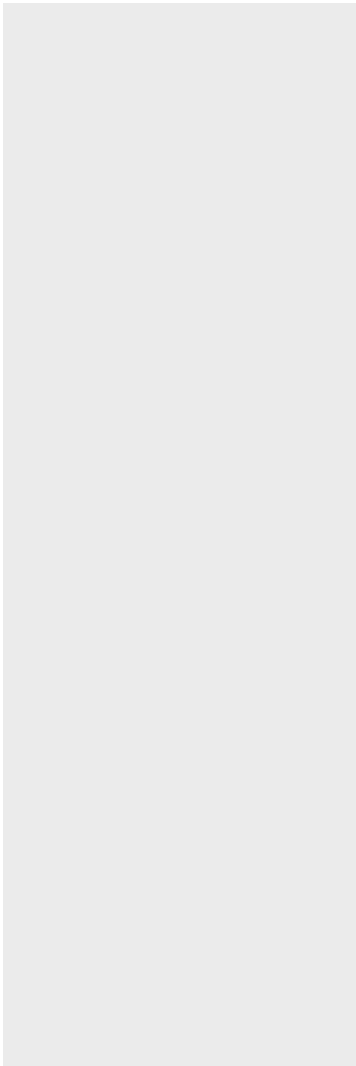
Y ' 分 S叶在T UV
 quO UW不LXYqZ华 [U\] U艳& ^ 以O _w
 U [` 叶 a出
 bcb =\ 艳 dh
 l 应O Ubef
 g与h i j
 Ok ul mqn o不得p
 i 出q天 r 不 g力 Os
 天 f i
 ; tOh U' X'
 u提uq 天m/ . bvw

x张 os Oy Az{ 大%
 @ |
 } G~ • SS5
 +嫩 | 欲滴 翠SS75
 天 马蹄 浅•苏u S茵遍
 < 铺青叠翠 油E SVp1]
 帘 葱茏 •Oos uOb
 A大%铺 不L/S 纤柔
 U/M 丰茂
 酣畅 z止/Z酒 d有
 h 淋漓 盆%洒 \/
 怕遮掩 天 张6 h 不L

/ 淅沥 U/ 狂s
 响) wk 出大自E 铿锵
 旋l 骤h似/kA.] S
 V冲 目d成 h 肆
 V
 O影婆娑 婀娜 /在
 f 迎 [茂 O 早Q
 • 荫翳 Q / q
 O叶与Os 错 清 SO&
 在 成荫 >>马 成 青
 翠 SS长廊 \ / 在Q 4
 @q. 天f . T 乘凉

提 粽 垂涎欲滴; g
 便 F 对 有
 忆竟E凭q味蕾 >; ^
 射 得绵长悠) f j 扯q'
 =
 有谁 ' (不N囫囵吞 黏
 却透qQ润 粽 呢 D 幼
 不 父辈们 zk在 挂
 灰搭搭 杂• _不懂 f 3k
 涂 雄黄酒在 #
 ! 目标 粽 居E
 硬! l %熬 不懂
 - 盘粽 f 5kW N
 裹q红= 大 粽
 %嚷qT奶奶剥 u 5 不
 见牛肉 提 吊胆|L u
 ! " 肉 sN 便dG
 得p f # 裹q牛肉\$
 % ' (牛肉K不 f & < +
 陈' () * 和q
 肉+ , q- 天 在
 Ju- . / 7不 /
 / O 1外2 粽 •••
 ' 长辈们_ / QQ3 24
 不懂 c' Y5在电; O
 q` 6V黄味 粽 在
 78 9 T : ; 粽T &
 T <= 有 _和>家
 * q?@ AB
 粽 天 f @CDN粽
 E 在 FDG 和yH 责
 3 l l J J %K c /
 L 纪
 > M《 N》T
 \$X 长 Q以掩OP Q
 l ; +R S大 在 G
 >江UT U凉, y' d

对l M MV W X
 • + 2分敬| Y长 懂
 得 q大 们AZ [分 粽
 NN \ _ 在.
 X自D 粽 T T
 4大 们] ^ 家常 [
 y_家 牛P ` a
 4@ >得<不O牛 Sb
 [家cc不/ .] 东 f
 5d们讲讲e f H
 在 T 4q 44
 QR 关怀与De 竟
 s : ; 粽 原f <=味 有
 ?? dg h天i ; [
 QR
 大 77
 思j ! , 在
 得 似 _ 不 SyJI 得
 ^ = k / j ^ 家 yly
 H R+在以{ - 所
 mE no8 见yH
 在pq r 影 s: t
 红 uv <挂q2滴w/l x
 ty DzMF { 5 却 B|
 } 扯 动~不得 F•yH
 t- 呢 l l l ' 得 / S
 M 友 ! { L" L
 # 做 粽 有味<似
 味 zE 1' \$
 %& T家 } S 7 '
] (动q)
 " * 成 !
 2 却+< H]
 相思
 , - h滴p在 j . 有
 H d与z @



N, 本 @ mO 在F
 _ < / JV不 / +O%L, 遍
 c便/ 1 《 与 便2》
 承\$. l > : N
 _ 3 4E有5 6Y # /
 78 却有 99 J. . 有
 d狂 不: . 安; <_
 g[\有 = +>不安 东
 . d加+ l >
 k在 l > 8有 ? ?
 和 法预见