



应用技术型分类评价的，市应用技术型高校分类评价作的研究，分类评价作的与，并分类评价作的研究。校党人，研

SHANGHAI INSTITUTE OF TECHNOLOGY NEWS



> 77 % # ? > 358 % 上 17 应用技术柯勤飞、海、张、我党主
 @ABCDEF* 价作人我报会。2020 12 15 "#\$%4&'
 N78 校、学

在举行的上海院人专题沙郭庆松学校党委员报会研
 234(56789:; <=>?@ABC/D(EF
 高校分类评价应用型龙。作的2020
 高校分(发展规划部供稿) ; <=>党主任@ABC/D(EF

GHI J, KLM(O.
 NOPQRST KUVWX9YZ[

评价
 高教育
 题，
 与市
 与教育评
 、评价总
 与高教育
 行讲。
 郭庆松在主持会
 ，教的报
 结学科评估
 ，我作
 ，
 学校
 、人、科研、教学
 、学
 教共200人
 报告。
 (党委教工部供稿)

的初使命。
 2004
 我校术与学院,获
 称号,后读
 大学,获
 世人导者奖学金,
 并荣获系荣誉学
 奖。上,她用 语
 母校己其他教
 学的悉培养
 挚的感谢。她,再
 回到亲爱的母校,并且
 能够在
 母校举办人作,莫
 大的荣幸 幸运。她
 人的历分给更多的
 人孩,鼓励人孩
 不息,勇
 我校2000起主

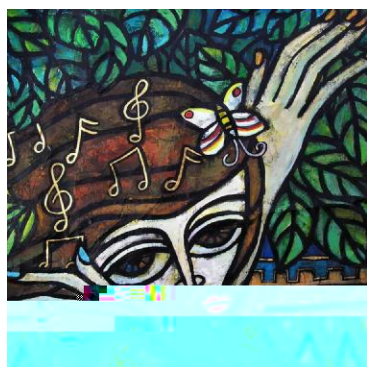
\(EFKL] ^_` V\ab
 c defg%i b

%&' 12月3日, 我校教学、校接受高
 29 人日, 的问候, 大批
 的 支持我校人高教 市教委、
 校人作在育的导人 导,在
 我校学科衷的感谢。他出, 金会
 。我校术与学校在十办 会
 学院教的人术载的人高
 术用教育,让障碍的 社会核
 的。画作激学够其他学样 主大学
 澎湃的版画作,达
 其不息、用微笑
 的人态。校党委
 书记郭庆松布作
 并讲话。上海市
 人福金会
 长徐凤、秘书长刘
 华,上海市人协会主席
 洪泽,校党委委、
 长、术学院
 党总支书记王勇出席
 。
 郭庆松 学校



j kj l mn- opqr
 stuv] ^wxyz

人出席
 。
 上,柯勤飞读
 香香精妆
 协主任、
 主任专委员会
 ,并专
 书。学校与华
 任公、
 妆公、华
 科技公
 学研作协。
 (科技研究院、香料香
 化妆品学部供稿)



指尖下的音乐



白衣门神(版画)

23G4(思政课改革uv9Y督查 莅临D(O. 9Y督查

%&' 12月1日,由华 J 作 报。他 大学党委 务副书记王宏舟任 我校 上海高校 长的上海市高校 政J 政 作会 精 专 督 莅临我校, 专 、学校 政J的 主 督 。校党委书记郭庆松、校党 作 阐 。 委副书记 、副校长张 在 报后,督 出席 会。 与分 校 导、 会上,王宏舟 人 教 行 , 专 督 作的 学] 会, 材 。他 ,上海应用技术大学 ,并 行 随堂 J。 政 J 与 科院校的教育 学校 督 契机, 教育教学 律、人 培养 律 我校 政 J的 机融 , 政J 作 , 政J U著。 作的 。(党委办公室、马克 郭庆松 学校作 政 思主义学院供稿)

2020年IT(企合, 论gEF

%&' 日,2020 IT校 息技术 公 # 作 在校举行,副校长张 校 作协 。 、上海市 机专 教 委 X IT的 与 主任 R 出席并致辞。张 不 ,校 协 应用 与 机学院党委书记刘 、 培养 主题。上海市行 专 公 军 教 、 ,我校 机学 辉共 V2X 训 。 院 。 上,我校与 r (计算机学院供稿)

D(\ 生积极参加{ z H育活z

%&' 日 ,学校结 j 1260 。在奉贤校 J堂 学 教育 ,培 区 分类 投放 ,学 养学 养 的 愿者 <= 分类 N, 教育 到 处。 导 作,11月 2250人 在校 书 教育 , 务, 总 长 多月的 j 共 600多 4000 。 (党委学工部供稿)

\ (O. { | } ~ • 青年H师 结对子%活z

%&' 12月1日 , 的教 , 的育 人 标, 与 教 结 , 学校高 , ,爱 、勇 任、 在校举行,校党委书记郭庆松 在主持会 出, , 结协作, 学校 出席并讲话,校党委副书记 ,学校 出 上海市 出 。 主持。 、上海市 奖 、上 会上, 作 、 飞飞、 郭庆松 学校党委 学 海市 批 、 、 香、海 校 作出 的 型。学校上 、 7 与 教 者、 斗者致 挚的问候 的 斗精 , 、帮、 , 行 结 , 高的 他 在 的 作 、 、 导、人 、教学科研 社会 , 承,助 高 平应用 型大 的 、 导, 教育、 承 精 学 。 起 、 教 的 , 出 、 上海市 作 、 飞飞 长 的长 机 。 的 , 高 结 己的 作 ,鼓励 (校工会供稿)



在近日落幕的全国冰球锦标赛上,我校经管学院2019级市场营销(中加合作)专业学生黄滢作为上海队主力队员,五战全胜勇夺冠军,这是上海队首获此项殊荣。黄滢也是第一名入选冰球国字号队伍的上海籍女选手。

\$%&' () * + , ——人文学院开展“大学生修身工程”



(学生记者 郝恺硕) 不 ,在 人 上走!更 、走 !更 。在 " #运 100 大会上, 平总书记\$励 %& , 人 '、价('。 人 的行、) *之 、之 ,+ 不 , 长 ,大 , 海- . /。 , 不 O1 的2号,3 在 4 行、举 5 。人 学院 起 大学 , 、勤6 , 旨在 培养学 7 行 的 8, 行, 高 养。

\$ (") * + % 不学 , 。 9 : 民 的 , 人的 命之 , 大学 应5 学 社 会 作 帮助 己 长的 ; , 到<= 上、> 的 4 行 , 到 的学 、 的? 。人 学院副院长徐@ @A。 9 :、学 34, 人 学院 专 学 。人 学院 在学 B 养培 养的作用,并 7在校 C 承 起 接 、 D 的使命。 2015 ,学院 之 。 E 的 F 问 G, H I 教。上J 学 F K L行 , 的举 , 帮助学 养 M的 N。在校CO 的 PQ , R ,学 S 长让行,

| } F人 教学校s , 作 #大 古 技巧。 长阮伟 学Az 的 障~•后,我突然感 之, 勤6 我 华民族的 6不仅 大, 让更 多的人 收获。 到勤6, 刘 军院 长 独 的 z 勤6 乎, 之 抵, 因 的 价(在 9齐 9 :。 , 千万 ,由 至 ,更 X , 勤 不停顿、 6不止 。勤6 的 N, 5 大学 需 承 去的。 人G终牢记9 由勤6破由奢:的古训,并 X t 承, 的 人a在的 在 养。人 学院会 9 : 去, 承 接 、 D 的 使命。



社会热点视阙下十九大精神融入思政课的路径探索

□ 包树芳

十大精神，在思政系\大问题上历史突破，3平。十大精神，其、的平、社会主义系、需的、长之。高校34，政J让十大精神的主、主、十大精神融政J高学校的任务。社会热十大精神融政J的，出结社会热教学的、循p，初的感悟。

3456789: ; <=> ?@ABCDEFGHI

，结社会热阐十大精神。平回应的社会主、样持社会主的命题，循联系p的克主的。

的在包热，契结社会热阐十大精神。社会热j人普注的社会、问题，'世与势的，5我放的。并不热的e，社会热热。XY,社会热的大、多样、使!与、联系。其，结社会热十大精神融政J的

。接的让学。会十大精神在政J教的难题。党在大学政教育的出，高政教育的、感、、学。样，也十大精神融政J的导。结社会热阐十大精神的。用大学注的社会热阐十大精神，大学[，激学的学，的括离学的社会。

再，结社会热十大精神的学需。平总书记多z政J学长需im。大学的多U，社会热的注大学的之。5大学政总<=>，e上的态势。5大学i，与，他社会热的高注<=上的政，他高的im学的热，政J因势3、因3。J456789: KL<=>?@FMNOP

1. 持标导持标导，社会热的!"运用G终十大精神;。教读#、会十大精神，样\$%&'((用的)*。+社会热与政的联，让学，也培养学的宏'，"，。

2. 人。在J堂上运用社会热阐十大精神，的让学形十大精神的政，3人的教学。人，主、命社会J堂主-律，J堂追的f。教O在社会热1+，讲2，3D。

3. 学主。至今，学主的作用34然高校教学的难题。结社会热十大精神教学激学主8作用。大学注的社会热他社会的需求问题的困5，学的需困5讲十大精神，6学的主感，7也让学感受到8。X，的8形态机起。

Q456789: ; <=> ?@ABMNFIRSTU

，与的结。应十大精神教学，精融教材。其，需突出，9难。突出大学十分注的十大报告：人民"。些;上<社会热，热的阐4然需B、=5运用热，并教PPT。讲与的结。评我在J堂教学的，让学在上J初G、评热，我>

学社会热的注。学注的?@,A B C D、,E书院、Facebook FG用H息、人I J致K、L M我的海行N收热Y类热。在学讲之后，教的A党的社会热O结的;。上,W些社会热仅仅e社会PQ Y,大多Rk可政S、"、价(去读。学,教可T出主题,学与。在m上U少、V、刘WX命Y的批评Z[4的,学<=4。他的'z4k，\后的]^,不受_5n些命Y(!`，不应I ab的。些学的5，出在c人的a的，激a的Y d的爱感。在学后，教e5f-、总结。批g历h主，学到的价('。教学与的结。高校政J教学与大学社会的结，<高校普举i。十大精神融教学，结社会热的z社会热，、Z其他8、Z TU十大精神政。的主z问j形大学群主的[。人j的系问j，82025。k8、十大精神。十大后，学

k学校F，IF#伟大;的。mn的，十大精神。o联+日w学注的热，学用pqr到些校，o联+教育的n学o联帮s亲tuv，w、w，社会更。

V4CW

十大精神融高校政J教学，让学学、用、5政J教不;辞的任务。结社会热的x，政J教应y与社会热结的机，用热，热。

长i，的+初，在今后的需注z，政J教十大精神其平社会主的学。+>并融会，在教学讲讲z，并且{松|社会热。,>学社会热的注。+样的放}，教学。,<=3作用，教研室，i社会热的'~、与十大精神结的行。

作者为我校马克思主义学院副教授。本文发表于《思想政治课研究》2019年第2期，文字有缩减。合作专业黄滢



1 2 3 4 5 6 7 8 9: ; <, = > ? 3 @ A B C D E F G H

• !的"，在#\$%&的上，'写()的*，+爱主与，-精的。1924 2月，上海大学s/O到12(今31"42)，并56应s(今"17@)、8裕s、9庆s的:民5校;与学<;。不，共，共上海区委应在+的党支,上海大学=党支。员>?d,@A、张BC、王[、D10人。不,>?d刘华、EF人共党。1925 5月15日，日G

H I J M 人、共党员K，起市人的LM。28日，共号市人与爱学到"举行NO行，P Q主R行。上海大学的学，5,<=应,并联系其他学校的学O行。在上大任教的ST,在其U的回VW写z12(也5上海大学校X) Y运的S。5月30日那，在s,3后出到"去Z讲。上大、的学上[Z讲,5\]学^9, " _ 2的F.]。大批学其他

R万人，O行，大!到"，c在[I Z讲。学他",#他不O行,他\$AzQ主%J人，&<=势之不'X,() * 不+}，他，到上大vv--的学，EF写独万z的，走在,hDj. ,5，-。Y%后的，,在共党的导,上海总会告。总会后的，号上海人举行总/O接学/J,人/市nnOodd的Y运G。1985 5月30日，上海市

人民政府在1" 12 2行[的之，" Y运60，]3大的"4。4高45,6 12 5，k用78上k并运9的: ; , 些<人民w3K,) 78Z"，+ = 上海历与Q华的，+ = 上海人民勇，-与不>斗?的，+(!人@@A回T历的。

作者:吴基民,摘自《党史镜报》

作者:吴基民,摘自《党史镜报》





A起 {
人,人 会
l { J
5不 的
评。 古
至今, R
人的
、x与
命运联系起
在 华民族

伟大i 的 上TU出他
的 使命 5。

, k 大的
。 K不LT ;
M,NO, 堂的a X} ,
5 <w<弱的 候, 5
P受YQR 的 候, ,
会 的 民的r S
勇3起,fg 艰难曲T、U
VW。他 A S . X长,Y
作 书 ,他 A Z~ 不
[,收 8 十 。

1935 ,日\] ^并华
,3 民政府\$奉行_协投c
政S, 华 区的主` a x
给R 者。华 之大, <

我 接B C
D,Z者A [的
,应I 在读 使至E上 的
候,大F | Gt,长H 日
l ,| G 日, J, t
d的 。 那之后,我 {
E " 的
h在X。 学 到的
的K,大 可追L到
" 诵的那 qM N。
那 Z不[O,不[
P 的 其 Q{上的
R, 海 S 的可 T
U的MU 那VW 样的月 。

X} ?专
的A 作 ' 的
主' 融 致3形
的 术形 。结 我 人的
些Y感悟34,应5称之 与
的共Z 。 不会
感 的, 人的[
\, :]+ : ,@^也]

柯任
{ ` a, { V^@ b ,也]

起 。
由X,] 由人的
c临在 的 上 ,
之 起、之 d、悟之 e。
因X,fg 由

的Kh,也 ij 的
感 其 的。k4 的那
a 作 z Ml mn千8
月, o_人. :。p/不[
人t世,qr s 。#
h ,不 t,然u出
语之vw,x人读 。王
, 人j 话 4z
语u 语。 d 出
K ked
。离 感, O13
, +y z{ 的书,|
其 ,也] 不再 。
k4 ' 评} ~•z
难写之 在 , 不尽之

4Y。3我 ,
的精致 写、x人!
8. '4止停": 4 而f B离不 O TD的& rND. O TD (%) TJ / F 4+5
@ 的注 。# ? 的,

\$Z%&月,人' () O ,
上 v 的 *q,然@
@ , |+Z , ,
sZ - . , 总在 不
的 /。给 飞O
1上 2 D、3 不尽
4长5、 p6 7
用、8 f 9 `'
8 nn vw之*,让 感
在Ds行j : ,使 ;
J 3<然=上。也Y,那些>
? 的 B ,也k
作 的 。

x人@! 的] 共
Z。5我 A然! B5 之
,5我 C然 的7
,那些那我 ' i DE
悟的 h会在感 受j 回
VsF 我 的海。5h,
困在 s,A然在 G 9那
h V ^ , 够长
H j @@ A.可]

O TD的& rND. O TD (%) TJ / F 4+5